

Hannanmetals

1305 - 1090 West Georgia Street, Vancouver, BC, V6E 3V7
Telefon: +1 604 685 9316 / Fax: +1 604 683 1585

NEWS-MITTEILUNG

04. JUNI 2024

NICHT ZUR WEITERGABE AN US-NACHRICHTENDIENSTE ODER ZUR DIREKTEN ODER INDIREKTEN VERÖFFENTLICHUNG, WEITERGABE ODER VERBREITUNG, GANZ ODER TEILWEISE, IN DEN USA ODER IN DEN VEREINIGTEN STAATEN.

HANNAN MELDET AKTUALISIERTE BOHRUNGEN UND PRIVATPLATZIERUNG ZUR BESCHAFFUNG VON 2,5 MILLIONEN C\$

Vancouver, Kanada - **Hannan Metals Limited** ("Hannan" oder das "Unternehmen") (TSX.V: HAN) (OTCPK: HANNF) - <https://www.commodity-tv.com/ondemand/companies/profil/hannan-metals-ltd/> - gibt eine nicht vermittelte Privatplatzierungsfinanzierung (das "**Angebot**") von bis zu 7.142.857 Einheiten des Unternehmens (die "**Einheiten**") zu einem Preis von 0,35 C\$ pro Einheit (der "**Ausgabepreis**") mit einem Bruttoerlös von bis zu 2.500.000 C\$ bekannt. Jede Einheit besteht aus einer Stammaktie (eine "**Aktie**") und einem halben Warrant auf den Erwerb einer Stammaktie (ein "**Warrant**"). Jeder Warrant berechtigt den Inhaber zum Kauf einer zusätzlichen Aktie des Unternehmens zu einem Ausübungspreis von 0,50 C\$ über einen Zeitraum von zwei Jahren nach Abschluss des Angebots. Das Unternehmen hat das Recht, den Umtausch der Warrants zu erzwingen, wenn der gewichtete durchschnittliche Schlusskurs der Stammaktien des Unternehmens an der TSX Venture Exchange (die "**Börse**") an 20 aufeinanderfolgenden Handelstagen C\$ 0,70 erreicht oder überschreitet, und zwar zu jedem Zeitpunkt ab dem Ausgabedatum. Das Verfallsdatum der Warrants beträgt dann 30 Tage ab dem Datum der Veröffentlichung einer Pressemitteilung, in der die Zwangsumwandlung angekündigt wird.

Für einen Teil des Angebots können Vermittlungsprovisionen anfallen. Bestimmte Insider des Unternehmens werden sich an dem Angebot beteiligen.

Alle Wertpapiere, die im Rahmen des Angebots ausgegeben werden, unterliegen einer viermonatigen Haltefrist gemäß den geltenden Wertpapiergesetzen in Kanada. Das Angebot unterliegt bestimmten Bedingungen, die für Transaktionen dieser Art üblich sind, einschließlich, aber nicht beschränkt auf den Erhalt aller erforderlichen Genehmigungen, einschließlich der Genehmigung durch die Börse.

Das Unternehmen plant, den Nettoerlös zur Finanzierung von Explorationsausgaben in den peruanischen und chilenischen Projekten des Unternehmens sowie für allgemeines Betriebskapital und Unternehmenszwecke zu verwenden.

Updates zu Bohrungen

Auf dem Projekt Valiente hat Hannan einen porphyrisch-epithermalen Gold-Kupfer-Mineralisierungsgürtel aus dem Miozän entdeckt, der sich über eine Fläche von 150 km mal 40 km im zentralen Osten Perus erstreckt. Innerhalb dieses Gürtels hat sich ein gebündeltes Porphy-/Epithermal-Lager herausgebildet, in dem nun fünf Porphy-Kupfer-Gold-Ziele und zugehörige Skarns entdeckt wurden (Ricardo Herrera, Sortilegio, Divisoria, Previsto Central und Previsto North) sowie zwei Epithermal-Vorkommen (Vista Alegre und Previsto East).

Auf dem San-Martin-Projekt, das sich 400 km nördlich von Valiente befindet, entdeckte Hannan ein hochgradiges, sedimentgebundenes Kupfer-Silber-System im Beckenmaßstab, das sich über 200 km x 100 km entlang des Vorlandes der östlichen Anden erstreckt. Die Mineralisierung ist geologisch mit den riesigen Kupferschiefer-Lagerstätten in Osteuropa vergleichbar. Sedimentgebundene schichtförmige Kupfer-Silber-Lagerstätten gehören zu den beiden wichtigsten Kupferquellen der Welt, die andere sind Kupferporphyrien.

Die Strategie von Hannan besteht darin, Ziele geologisch zu entschärfen und diese Ziele nacheinander durch Bohrungen zu erschließen, so dass das Unternehmen in den nächsten Jahren mehrere Ziele in diesen riesigen Grenzgebieten bohren wird.

San Martin (JOGMEC JV - Peru)

- Die Umweltgenehmigung, die Declaracion de Impacto Ambiental ("DIA") für 40 Bohrplattformen, wurde im [Januar 2024](#) vom peruanischen Bergbauministerium erteilt. Die DIA ist die primäre Umweltzertifizierung, die erforderlich

ist, um die Durchführung von Mineralexplorationsprogrammen mit geringen Auswirkungen, einschließlich Bohrprogrammen, auf dem Kupfer-Silber-Projekt San Martin in Peru zu ermöglichen.

- Die Genehmigung zur Aufnahme der Aktivitäten durch die Generaldirektion für Bergbau des Bergbauministeriums (DGM") befindet sich derzeit in einem Prozess, der ein bis drei Monate dauert. Anschließend wird die Wassernutzungsgenehmigung (Dauer: 1 Monat) bei der peruanischen Wasserbehörde (ANA") beantragt, so dass die **Bohrgeräte im August 2024 in San Martin aufgestellt werden** sollten.
- Es ist ein zweistufiges Bohrprogramm geplant:
 - Erste Phase: Ein 2.000 m langes Diamantbohrprogramm über einen 2 km langen Streichen der kartierten Oberflächenmineralisierung bis in 800 m Tiefe (Abbildungen 2 und 3).
 - Zweite Phase: Vorbehaltlich der Phase 1, ein weiteres 1.500m Bohrprogramm, um die Kontinuität der Mineralisierung zu testen (Abbildungen 2 bis 4).
 - Vorbehaltlich der Ergebnisse von Stufe 1 oder Stufe 2 können weitere Gebiete innerhalb des 7 km langen zulässigen Gebiets getestet werden.

San Martin West (JOGMEC JV - Peru)

- Die Sammlung von Umweltdaten zur Unterstützung eines neuen DIA-Antrags in San Martin West hat begonnen und wird in den kommenden zwei Monaten abgeschlossen.
- Die Umweltdaten werden bei San Martin West über einem auffälligen Kupfer-Silber-Mineralisierungstrend gesammelt, der auf einer Streichlänge von über 2,3 km kartiert wurde, einschließlich 5,8 m mit 3,1 % Kupfer und 65 g/t Silber von der Oberfläche aus (wie [bereits berichtet](#)).

Valiente Peru (Hannan 100%)

- Der DIA-Antrag für das Gebiet Belen wurde Ende Januar 2024 eingereicht. Hannan hat bereits damit begonnen, Beobachtungen und Rückmeldungen von den zuständigen Behörden zu erhalten. Die Zeiten für die Erteilung von Bohrgenehmigungen in Peru scheinen sich zu verbessern, und die gesellschaftliche Unterstützung für das Projekt ist weiterhin groß.
- Das Konzessionsgebiet enthält zwei aufgedeckte Porphyry-Ziele (Ricardo Herrera und Sortilegio) und eine Zone mit Signaturen sowohl einer porphyrisch-epithermalen als auch einer Skarn-Mineralisierung (Vista Alegre) (Abbildungen 5 bis 8).
- Hannan plant eine geophysikalische Pol-Dipol-Untersuchung mit einer Länge von 70 km und eine regionale LiDAR-Untersuchung in den drei Porphyry-Zielgebieten, um Bohrziele zu definieren.

Cerro Rolando Chile (Hannan hat die Option, 100% zu erwerben)

- Hannan ist dabei, ein kleines Bohrprogramm zu genehmigen, um einen oberflächlichen Leiter auf dem Projekt Cerro Rolando in Chile zu testen. Der Leiter wurde bis zu einer Tiefe von 60 m modelliert und könnte eine perched supergene Decke aus einem mineralisierten Porphyry in der Tiefe darstellen.
- Ein Gemeinschaftsvertrag wird derzeit unterzeichnet, die **endgültige Bohrgenehmigung wird für August 2024 erwartet**. Die Genehmigung für drei Plattformen wurde erteilt, wobei der Vertrag mindestens eine 100 m tiefe Bohrung vorsieht, um den oberflächennahen Leiter zu testen.
- Der Leiter ist 10 bis 15 m dick und nach Osten und Westen offen. Er überlagert direkt eine magnetische Anomalie, die bis in 450 m Tiefe modelliert ist (Abbildung 9).
- Das Bohrziel befindet sich an einer regional bedeutenden NNW-Linie, die die Einlagerung der riesigen Lagerstätte Chuquicamata steuert (Abbildung 10).

Diese Pressemitteilung stellt weder ein Verkaufsangebot noch eine Aufforderung zur Abgabe eines Kaufangebots dar, noch darf ein Verkauf von Wertpapieren in einer Rechtsordnung erfolgen, in der ein solches Angebot, eine solche Aufforderung oder ein solcher Verkauf ungesetzlich wäre. Die Wertpapiere wurden und werden nicht gemäß dem United States Securities Act von 1933 in seiner geänderten Fassung (der "**U.S. Securities Act**") oder den Wertpapiergesetzen eines Bundesstaates der Vereinigten Staaten registriert und dürfen nicht innerhalb der Vereinigten Staaten angeboten oder verkauft werden (gemäß der Definition in Regulation S des U.S. Securities Act), es sei denn, sie sind gemäß dem U.S. Securities Act und den anwendbaren Wertpapiergesetzen der Bundesstaaten oder gemäß einer Ausnahme von diesen Registrierungsanforderungen registriert.

Über Hannan Metals Limited (TSX.V:HAN) (OTCPK: HANNF)

Hannan Metals Limited ist ein Rohstoff- und Explorationsunternehmen, das nachhaltige Metallvorkommen erschließt, die für den Übergang zu einer kohlenstoffarmen Wirtschaft benötigt werden. In den letzten zehn Jahren hat das Team hinter Hannan eine lange und erfolgreiche Bilanz bei der Entdeckung, Finanzierung und Weiterentwicklung von Mineralienprojekten in Europa und Lateinamerika vorzuweisen. Hannan gehört zu den zehn größten Explorationsunternehmen in Peru und hat kürzlich eine Option auf ein Kupfer-Porphyr-Projekt in Nordchile erworben. Michael Hudson, FAusIMM, Chairman und CEO von Hannan, eine qualifizierte Person gemäß National Instrument 43-101, hat die in dieser Pressemitteilung enthaltenen technischen Informationen geprüft und genehmigt.

Im Namen des Verwaltungsrats,

"Michael Hudson"

Michael Hudson, Vorsitzender und CEO

Weitere Informationen

www.hannanmetals.com

1305 - 1090 West Georgia St., Vancouver, BC, V6E 3V7

Mariana Bermudez, Unternehmenssekretärin,

+1 (604) 685 9316, info@hannanmetals.com

In Europa:

Swiss Resource Capital AG

Jochen Staiger & Marc Ollinger

info@resource-capital.ch

www.resource-capital.ch

Zukunftsgerichtete Aussagen. Bestimmte Angaben in dieser Pressemitteilung können zukunftsgerichtete Informationen oder zukunftsgerichtete Aussagen im Sinne der kanadischen Wertpapiergesetze darstellen. Diese Aussagen können sich auf diese Pressemitteilung und andere Angelegenheiten beziehen, die in den öffentlichen Einreichungen des Unternehmens genannt werden. Bei der Erstellung der zukunftsgerichteten Aussagen hat das Unternehmen bestimmte Faktoren und Annahmen zugrunde gelegt, die auf den derzeitigen Überzeugungen des Unternehmens sowie auf den Annahmen und Informationen, die dem Unternehmen derzeit zur Verfügung stehen, beruhen. Diese Aussagen beziehen sich auf zukünftige Ereignisse und Bedingungen und beinhalten daher bekannte und unbekannt Risiken, Ungewissheiten und andere Faktoren, die dazu führen können, dass die tatsächlichen Ergebnisse, Leistungen oder Errungenschaften wesentlich von den zukünftigen Ergebnissen, Leistungen oder Errungenschaften abweichen, die in den Aussagen ausgedrückt oder impliziert werden. Zu diesen Risiken und Ungewissheiten zählen unter anderem: der Zeitplan und der erfolgreiche Abschluss des Angebots; die beabsichtigte Verwendung der Erlöse aus dem Angebot; das politische Umfeld, in dem das Unternehmen tätig ist, das die Entwicklung und den Betrieb von Bergbauprojekten weiterhin unterstützt; die Bedrohung durch den Ausbruch von Viren und Infektionskrankheiten; die Erwartungen des Unternehmens in Bezug auf seine Mineralienprojekte; die Marktbedingungen, der vorläufige Charakter des Betriebs des Unternehmens; Risiken in Verbindung mit negativer Publicity in Bezug auf das Unternehmen oder die Bergbaubranche im Allgemeinen; geplante Arbeitsprogramme; Genehmigungen; und Beziehungen zur Gemeinde. Die Leser werden davor gewarnt, sich in unangemessener Weise auf zukunftsgerichtete Aussagen zu verlassen. Das Unternehmen hat nicht die Absicht und lehnt ausdrücklich jegliche Absicht oder Verpflichtung ab, zukunftsgerichtete Aussagen zu aktualisieren oder zu revidieren, sei es aufgrund neuer Informationen, zukünftiger Ereignisse oder aus anderen Gründen, sofern dies nicht gesetzlich vorgeschrieben ist.

Weder die TSX Venture Exchange noch ihr Regulierungsdienstleister (gemäß der Definition dieses Begriffs in den Richtlinien der TSX Venture Exchange) übernehmen die Verantwortung für die Angemessenheit oder Richtigkeit dieser Nachrichten.

Abbildung 1: Standort der peruanischen Projekte von Hannan



Peru: Targeting giant metal districts

Big company land position

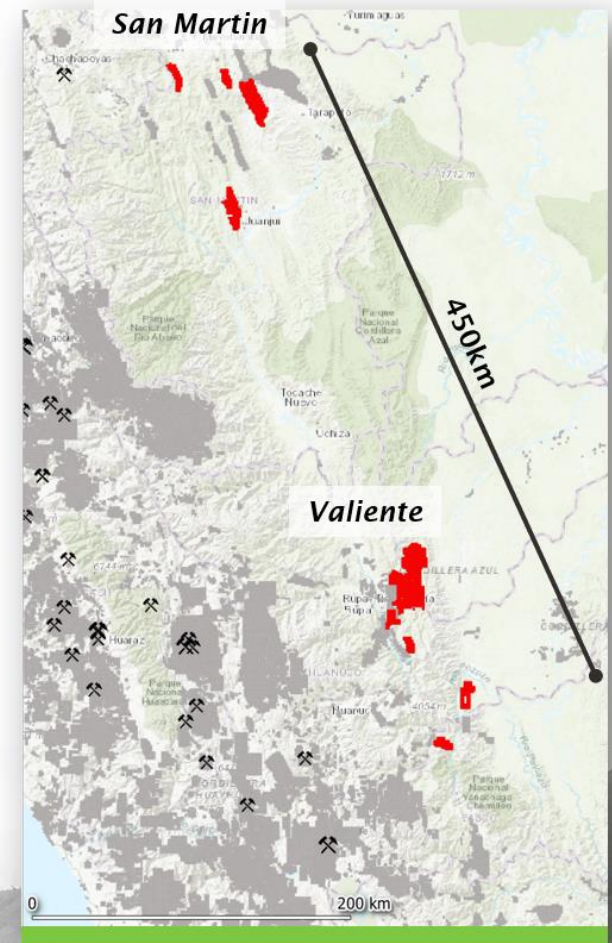
**Hannan Tenure in Peru:
1,686 km²**

Valiente 1,001 km²

Discovery of unexplored Miocene-age porphyry copper-gold belt capable of hosting multiple mineralizing systems

San Martin 685 km²

High-grade unexplored copper basin with key features analogue to the Central African Copper Belt



San Martin: Two-stage Drill Program

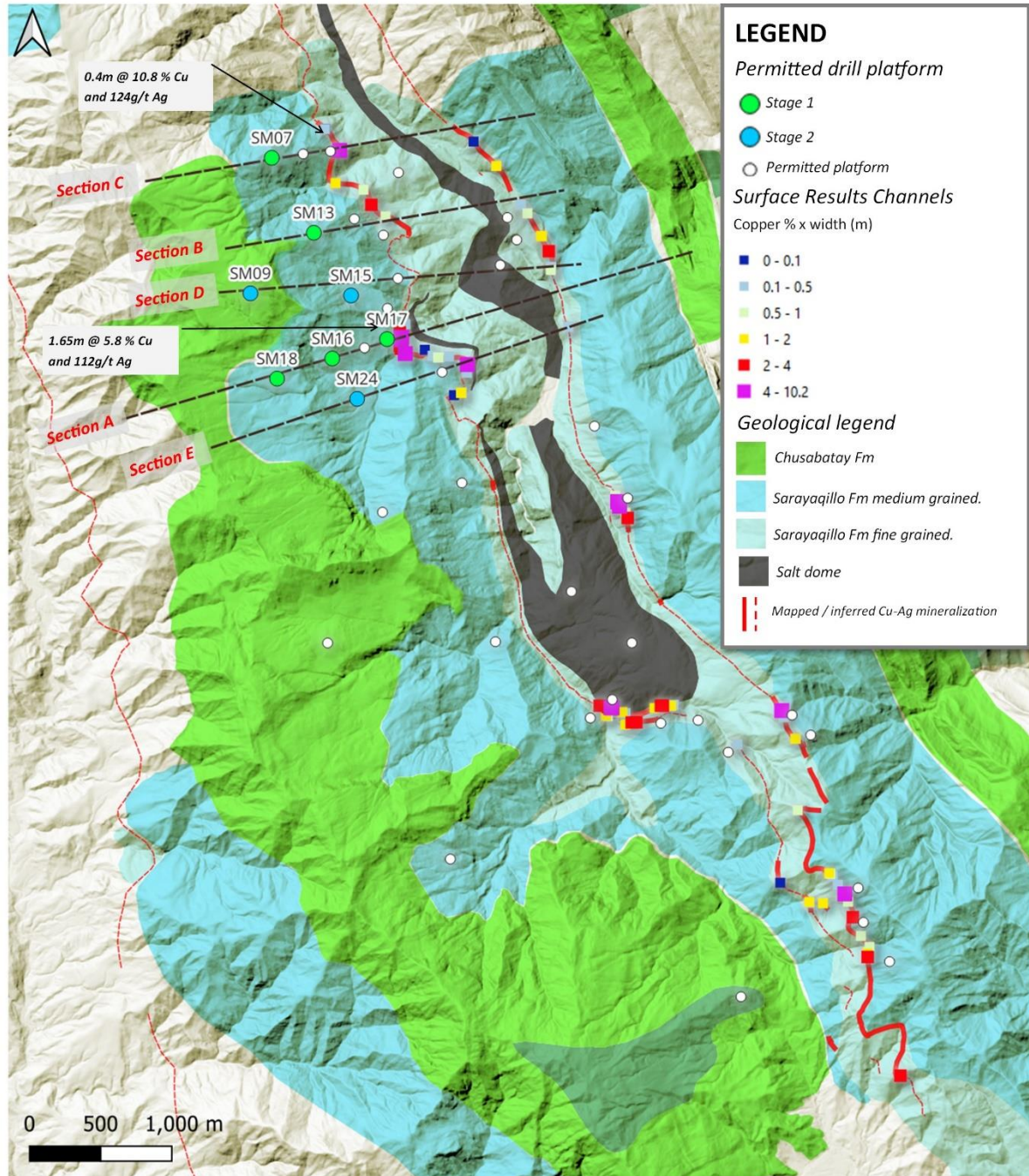


Figure 2. San Martin plan showing the two-stage drill program. First stage 2,000m strike of surface mineralization down to 800m depth. Second stage is subject to Stage 1 is 1,500m drilling to test the continuity of mineralization within the Stage 1 area.

San Martin: Two-stage Drill Program - Stage 1

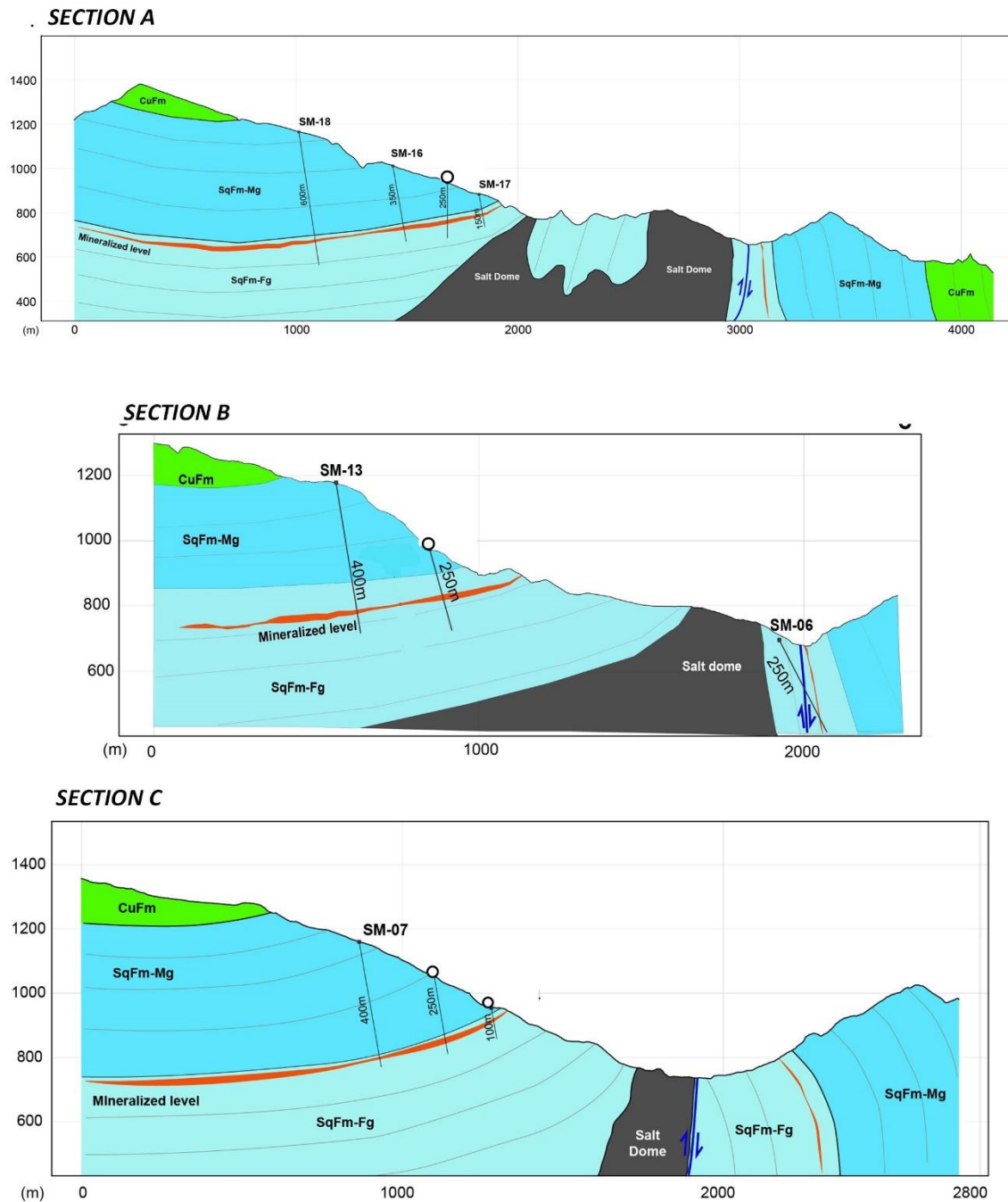


Figure 3. San Martin cross sections showing the two-stage drill program. First stage 2,000m strike of surface mineralization down to 800m depth. Second stage is subject to Stage 1 is 1,500m drilling to test the continuity of mineralization within the Stage 1 area.

San Martin: Two-stage Drill Program - Stage 2

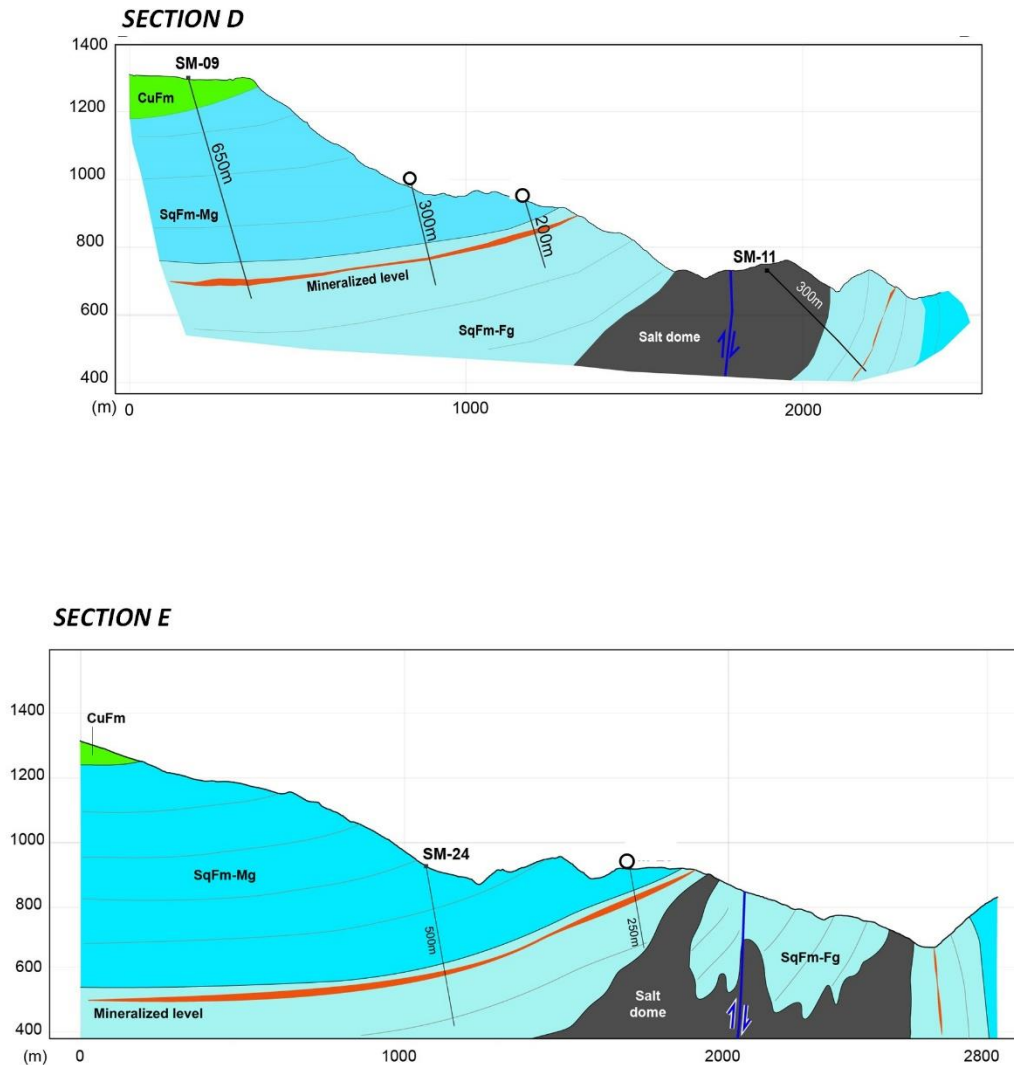


Figure 4. San Martin cross sections showing the two-stage drill program. First stage 2,000m strike of surface mineralization down to 800m depth. Second stage is subject to Stage 1 is 1,500m drilling to test the continuity of mineralization within the Stage 1 area.

The Valiente Project - Drill Permitting

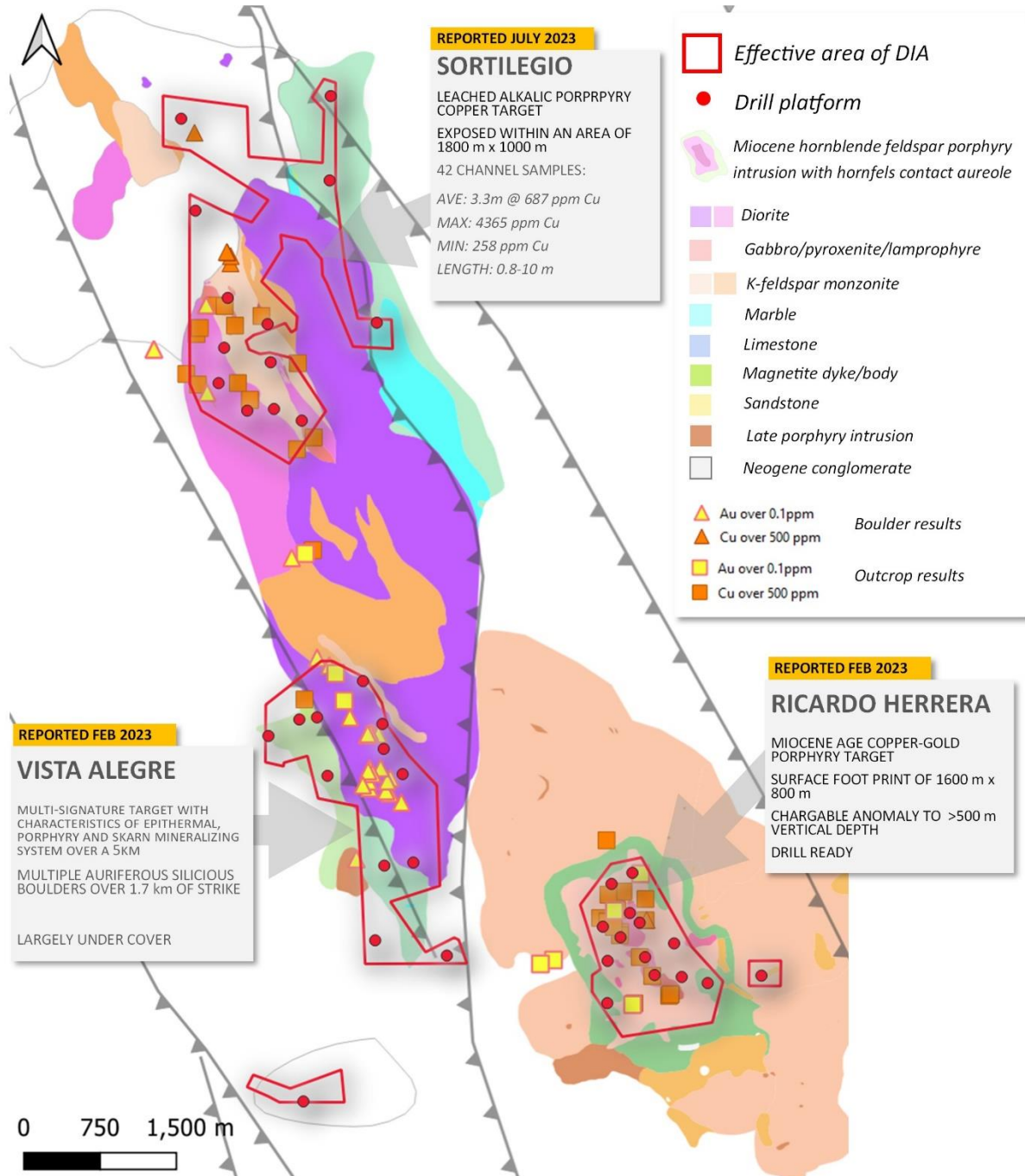


Figure 5. Valiente DIA permitted application area and local geology. Areas undergoing permitting are shown in red and drill collars as red circles.

The Valiente Project - Magnetic Results

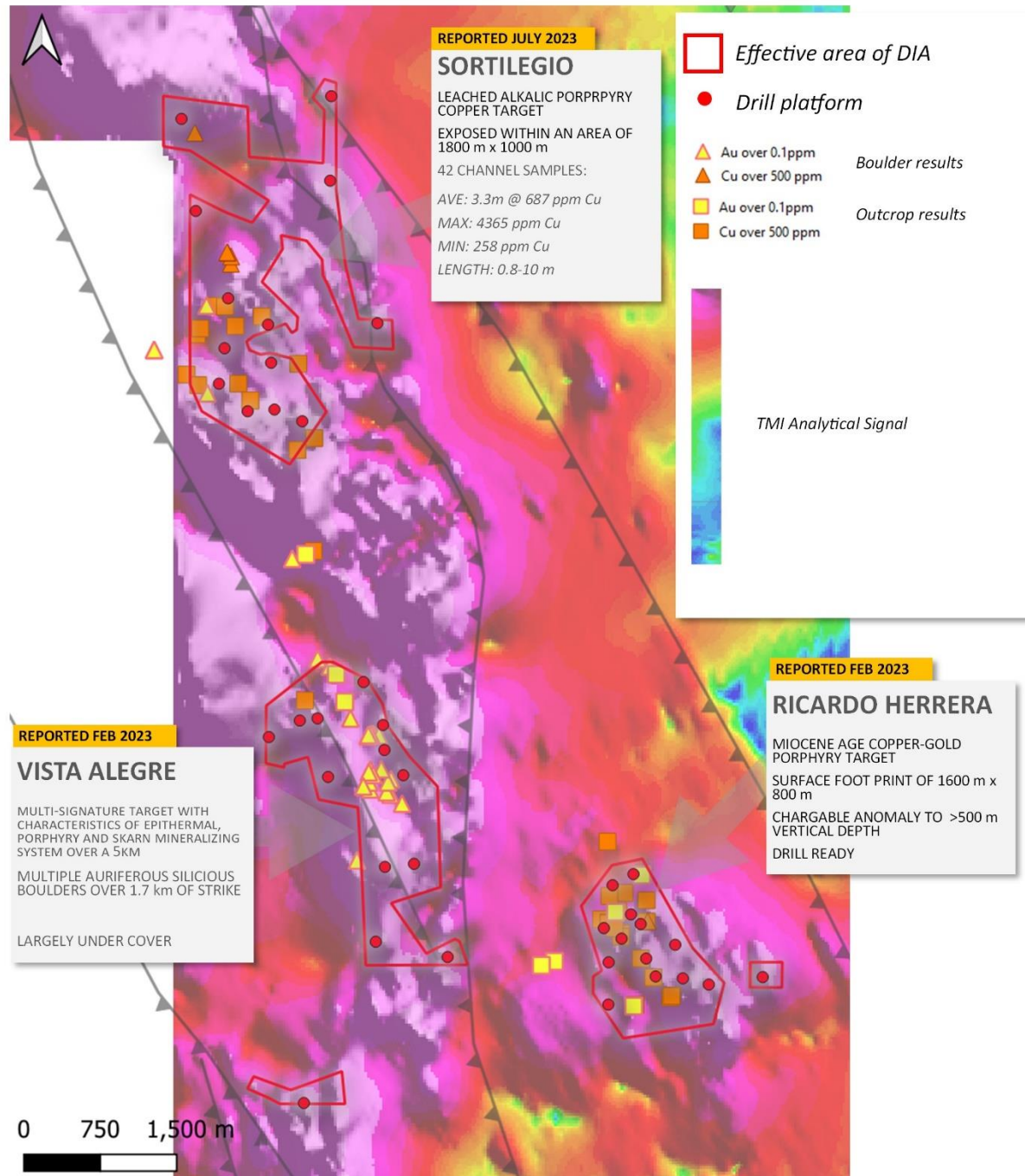


Figure 6. Valiente DIA permitted application area and aero magnetic data (TMI). Areas undergoing permitting are shown in red and drill collars as red circles.

The Valiente Project - Soil Copper Results

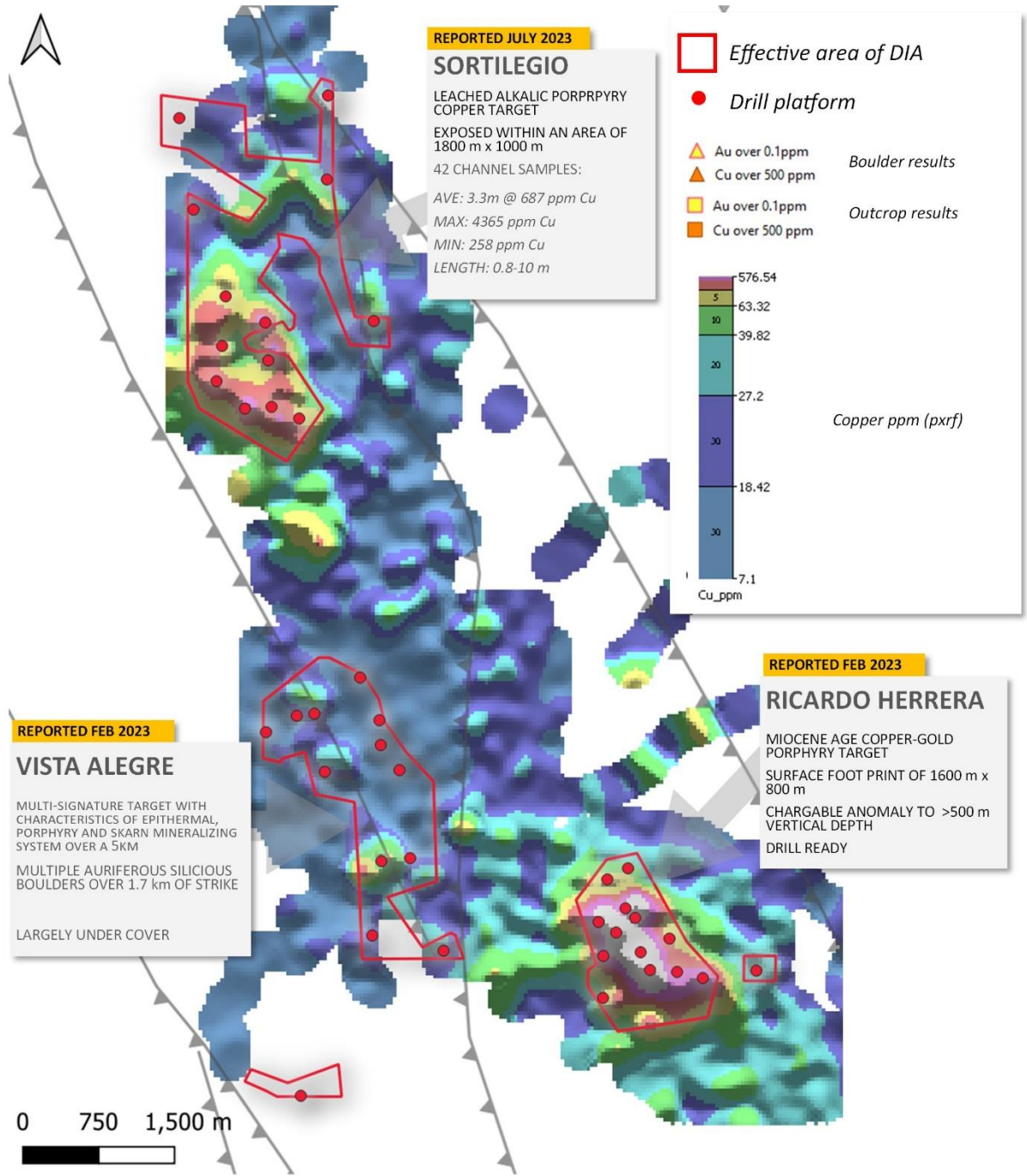


Figure 7. Valiente DIA permitted application area and copper soil sampling. Areas undergoing permitting are shown in red and drill collars as red circles.

The Valiente Project - Soil Gold Results

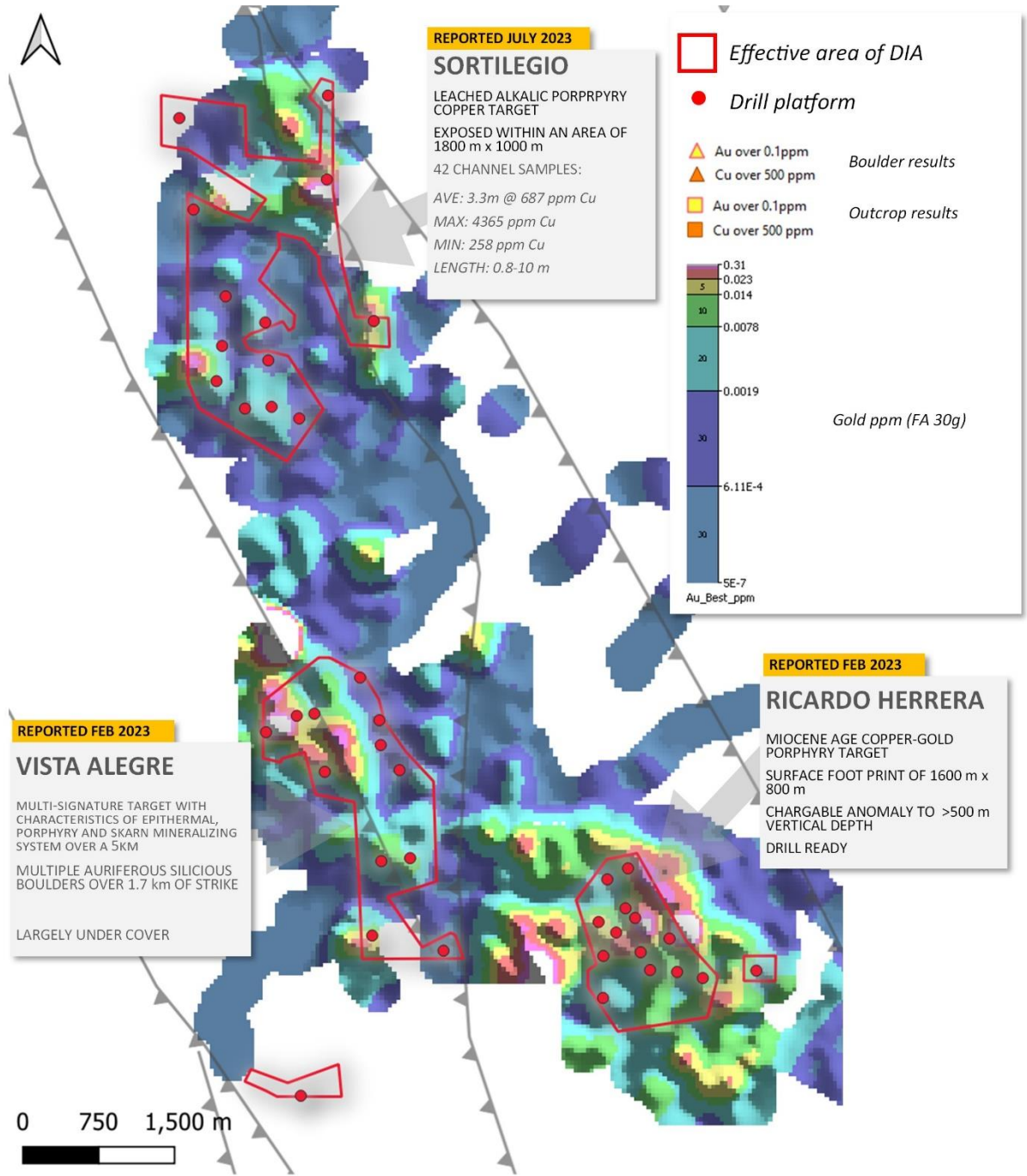


Figure 8. Valiente DIA permitted application area and gold soil sampling. Areas undergoing permitting are shown in red and drill collars as red circles

Cerro Rolando Drill Program, Chile

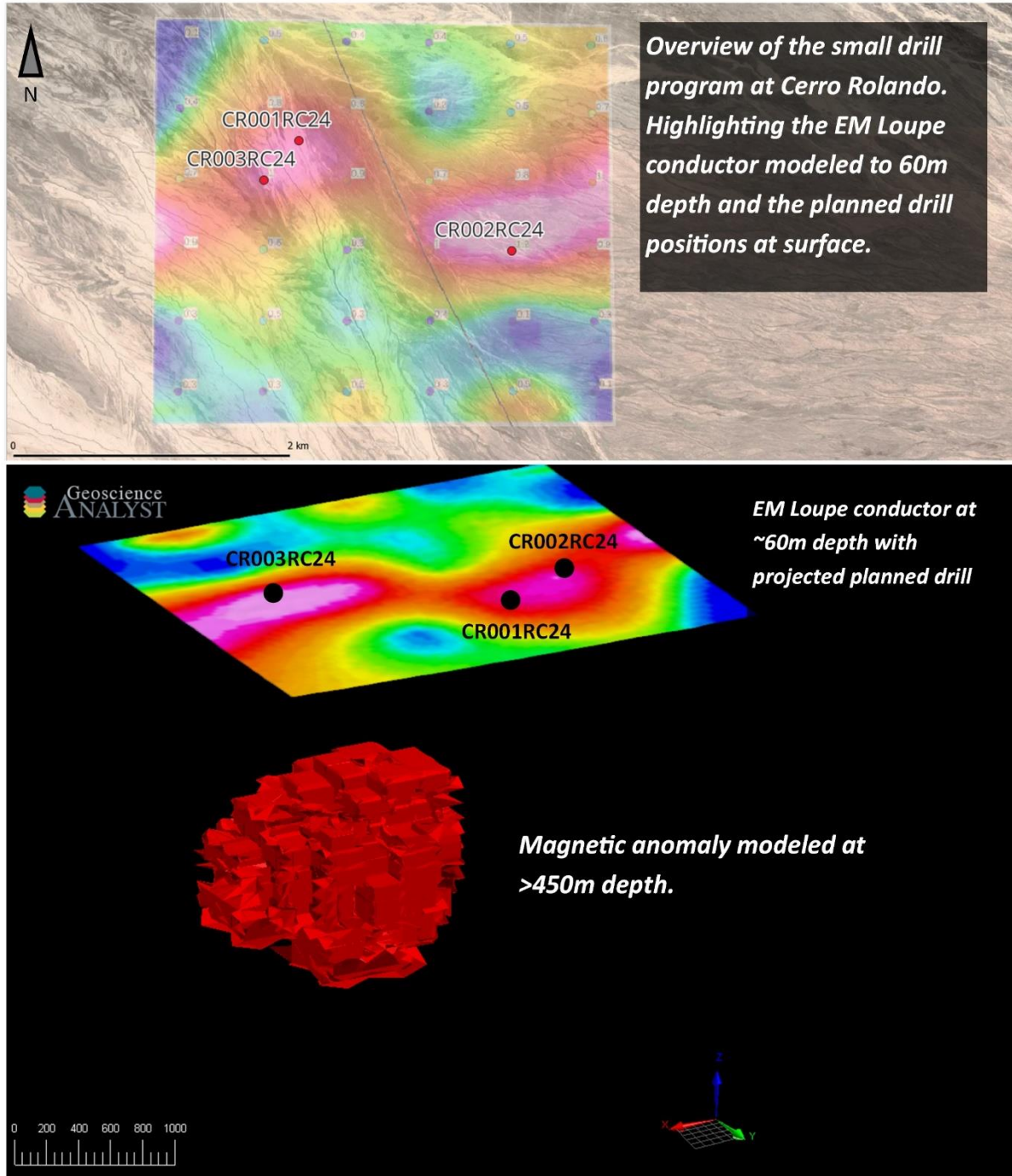


Figure 9. Overview of the Cerro Rolando drill hole program showing geophysical targets and planned drillholes. The shallow conductor at 60m depth is interpreted to be caused by a perched supergene blanket suggesting blind porphyry mineralization at depth, related to the magnetic anomaly in the lower image.

Regional Setting of the Cerro Rolando Project

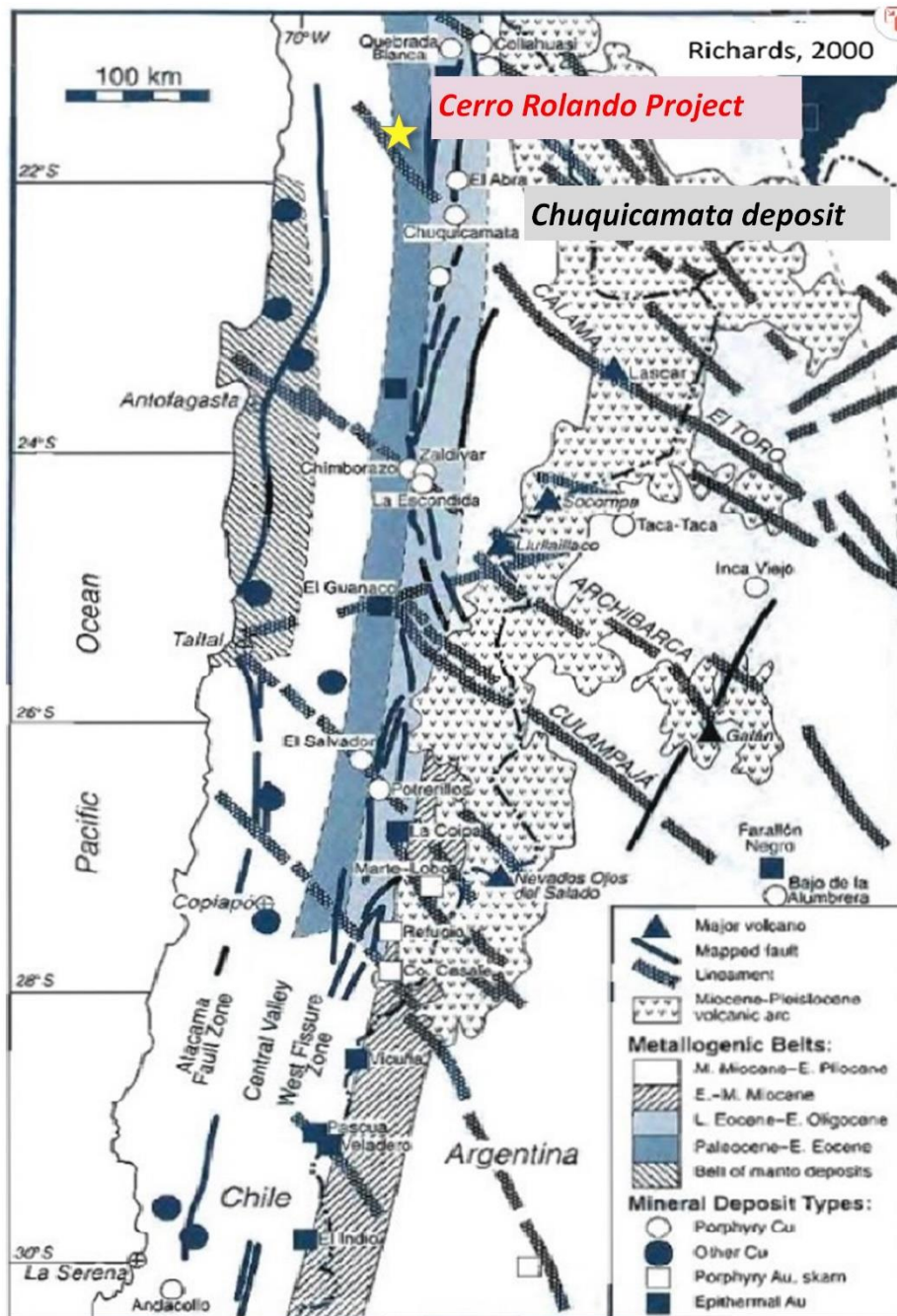


Figure 10. Lineament Interpretation by Richards (2000), highlighting the importance of arc oblique lineaments as a regional control to major mineral deposits in Chile. Cerro Rolando is located on a significant NNW lineament that controls the emplacement of the giant Chuquicamata porphyry deposit.